

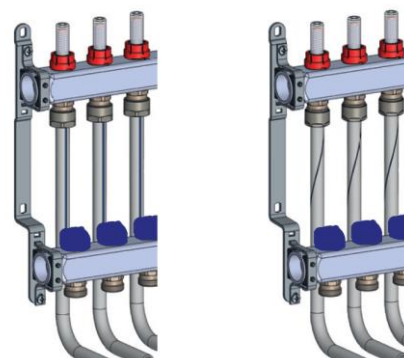
## Adattatori per tubo multistrato e pex

### Art.697ek



100% MADE IN ITALY 

**Utilizzo** Gli adattatori universali per tubo multistrato e tubo pex Pintossi + C sono raccordi di collegamento per la connessione tra filetto e tubo. L'adattatore presenta un innovativo **sistema antitorsione**, che evita l'attorcigliamento del tubo durante la fase di chiusura con chiave o pappagallo. Questo sistema assicura una facile e veloce installazione del tubo, soprattutto nel collegamento tra collettori e tubo all'interno delle cassette di ispezione. Inoltre si evitano delle potenziali tensioni meccaniche sulle connessioni del collettore o della valvola.



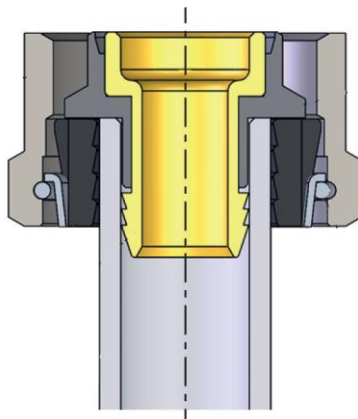
### Gamma prodotti

Art. 697ek    3/4" eurocono    16x2 - 16x2,25 - 17x2 - 18x2 - 20x2 - 20x2,5

### Caratteristiche tecniche

Fluidi:	Acqua o soluzioni glicolate
Glicole max:	30%
Temperatura max d'esercizio:	100°C
Pressione max d'esercizio:	10 bar

<b>Materiali</b>	Dado:	Ottone CW617N
	Anima adattatore:	Ottone CW614N
	Copertura adattatore:	NBR
	Ogiva:	Nylon
	Anelli rinforzo:	Acciaio/Acciaio inox



## Installazione

È molto importante seguire i seguenti passi per procedere ad una corretta installazione:

- Il taglio del tubo deve avvenire in modo netto, il più possibile perpendicolare all'asse del tubo, utilizzando gli appositi strumenti specifici per il materiale da tagliare;
- Eseguire le operazioni di calibratura per ottenere il diametro interno desiderato e di svasatura per ottenere uno smusso che faciliti le operazioni di montaggio dell'adattatore;
- Inserire il dado comprensivo di ogiva incorporata e anello antitorsione nel tubo con la parte filettata femmina rivolta verso il raccordo maschio;
- Inserire l'adattatore (lato con copertura in NBR) nell'alloggio della connessione e il portagomma all'interno del tubo;
- Avvitare il dado nella connessione da collegare utilizzando gli appositi strumenti fino al punto di corretta tenuta.

## Caratteristiche del fluido

La Norma di riferimento per il trattamento del fluido convettore nei sistemi di riscaldamento è la UNI 8065:2019 che regola i parametri che devono essere osservati per evitare fenomeni di corrosione e formazione di calcare.

Al fine di concedere la garanzia su un prodotto, le caratteristiche del fluido devono ottemperare alla regolamentazione nel paese di riferimento o per lo meno essere non inferiori a quelle prescritte dalla suddetta Norma UNI 8065:2019.

In particolare gli standard minimi necessari, ma non sufficienti che devono essere soddisfatti sono i seguenti:

Aspetto del fluido: Limpido

PH: Compreso tra 7 e 8

Ferro (FE): < 0,5 mg/kg (< 0,1 mg/kg per il vapore)

Rame (CU): < 0,1 mg/kg (< 0,05 mg/kg per il vapore)

Antigelo: Glicole propilenico

Condizionante: Come da prescrizioni del produttore

In ogni caso quando vengono utilizzati liquidi antigelo e soluzioni condizionanti, è richiesto il controllo e la verifica della compatibilità tra queste sostanze e i materiali di costruzione indicati dalle schede tecniche Pintossi+C.